



CENTRÁLNY MOZOG FIRMY

www.qi.sk
info@qi.sk

SLUŽBY

VODÁRENSTVO

MODUL VODÁRENSTVO

„Prevverené riešenie pre vodárenstvo“

PREČO SI MODUL ZAKÚPIŤ:

- Poskytuje prehľadnú a **detailnú evidenciu odberných miest a vodomerov**. Dáta si môžete zobrazit prostredníctvom QI Mobile aj v teréne.
- **Urýchľuje odpisy vodomerov** a poskytuje okamžitý prehľad o priebehu tohto procesu.
- **Získate prehľad o stave všetkých servisovaných zariadení.**
- **Minimalizuje zbytočné papierovanie:** všetky dôležité dokumenty vrátane zmlúv vytvoríte veľmi jednoducho vďaka prenosom údajov medzi jednotlivými dokladmi.
- **Účtovníctvo je úplne prispôsobené požiadavkám vodárenských spoločností a disponuje jednotným saldom.**
- Pri využití ďalších modulov budú všetky **firmitné procesy previazané**, získate teda kompletný pohľad na fungovanie celého podniku.

Hľadáte riešenie, ktoré pokryje špecifické vodárenské postupy, a napriek tomu je komplexné?

Chcete skoordinať a urýchliť bežné denné procesy?

Máte prehľad o servisovaných vodomeroch?

RIADENIE FIRMY	OBCHOD A CRM	VÝROBA	SLUŽBY	EKONOMIKA	QI PLATFORMA
PERSONALISTIKA A DOCHÁDZKA	CRM A MARKETING	TPV A KALKULÁCIE	SERVIS A ÚDRŽBA	FINANCIE	QI BUILDER
ORGANIZÁCIA A RIADENIE	PREDAJ A NÁKUP	PLÁNOVANIE VÝROBY A AFS	QI HELPDESK	MZDY	SYSTÉMOVÉ FUNKCIE
PROCESY A WORKFLOW	QI SHOP	RIADENIE VÝROBY	SPRÁVA NEHNUTELNOSTÍ	MAJETOK	E-KOMUNIKÁCIA
DMS	POKLADNIČNÝ PREDAJ	NÁRADIE	VODÁRENSTVO	ÚČTOVNÍCTVO	QI PORTÁL
PROJEKTY	SKLADY	KVALITA	DOPRAVA	BI	QI MOBILE

„Systém QI nám vďaka svojim komplexným možnostiam ponúkol usporiadanie a transparentnosť vnútropodnikových postupov. Profesionálne zamerané moduly užívateľsky spríjemnili prácu na jednotlivých oddeleniach. Výstupy z nich používa management pri svojej každodennej práci.“

Ing. Bohuslav Vaňous, riaditeľ spoločnosti Vodovody a kanalizácie Jablonné nad Orlicí

Informačný systém QI rozširuje svoje základné funkcie o sadu nástrojov, ktoré pokrývajú špecifiká odboru vodárenstvo. Vyvíjame ich v súlade s odporučeniami a potrebami našich zákazníkov. Táto spolupráca nám umožňuje poznať všetky osobitné procesy, a vďaka tomu disponovať **know-how v oblasti informačných systémov pre vodárenstvo**. S QI teda môžete nechať každodennú rutinu bokom a plne sa venovať optimalizácii a riadeniu spoločnosti. Pripravili sme tiež mobilnú aplikáciu QI Mobile, s ktorou budete mať prístup k niektorým informáciám aj prostredníctvom chytrých telefónov a tabletov. Odpadá preto nutnosť používať drahé prenosné terminály.

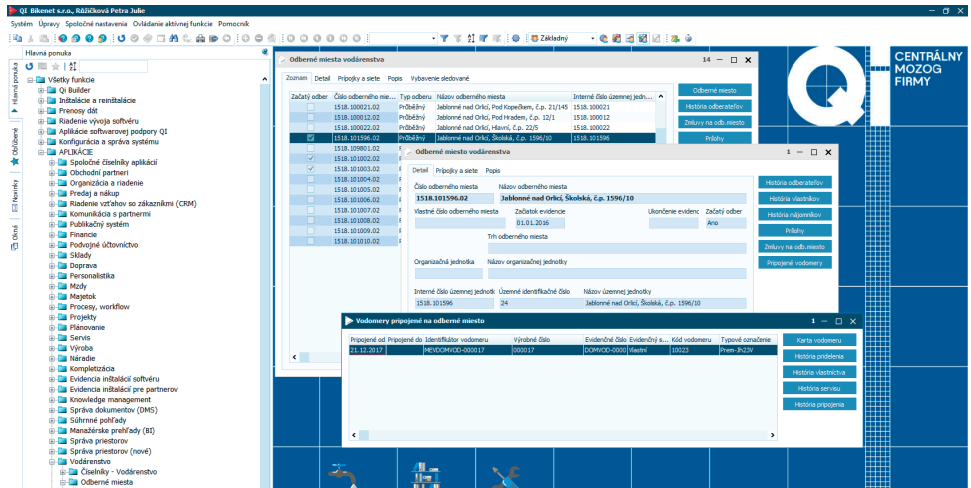
Pre koho je Vodárenstvo vhodné?

Manažment získa včas všetky potrebné informácie, ktoré pomáhajú správne rozhodovaniu. QI tiež zefektívňuje operatívne riadenie: možno v ňom evidovať všetky úlohy a ich stavy, porady, dokumenty a ďalšie nevyhnutnosti. S týmito údajmi môžete pracovať v tablete či mobilnom telefóne. **Odpočítateľom** ušetrí čas, pretože stavy vodomeroz môžu zadávať prostredníctvom technológie diaľkového zberu do príslušných formulárov v QI. Rovnako potom môžu k už zaevidovaným dátam pristupovať priamo pri odpise a ihneď riešiť prípadné nezrovnalosti. **Účtovníckam** výrazne uľahčí fakturáciu vodného a stočného.

Ako Vodárenstvo pomáha?

1 Vďaka dostupným informáciám šetrí čas zamestnancov a spresňuje ich prácu

Poriadok v dátach a ich jednoduchá dostupnosť sú kľúčové pre správne fungovanie každej spoločnosti. S QI získajú zamestnanci presne také informácie, ktoré potrebujú: v závislosti na určení prístupových práv zistí nielen aktuálny stav akejkoľvek zákazky, ale aj všetky údaje o odberných miestach alebo odpočtových trasách s napojením na mapy. Evidencia vodomeroz obsahuje detailné záznamy o každom zariadení vrátane zacytenia pohybov nameraných hodnôt. Evidencia odberných miest zase poskytuje informácie nielen o aktuálnom, ale aj predchádzajúcom odberateľovi vodného a stočného, type merača alebo o tom, kto a kedy vykonával odpisy. Priamo odtiaľ možno tvoriť zmluvy na odbery alebo fakturovať. Väčšinu dát



môžete zobrazit v mobilnej aplikácii QI Mobile, ktorá poskytuje prístup k odpisovým formulárom a ďalším informáciám o odberných miestach uložených v QI.

2 Eliminuje chyby pri prepisovaní údajov a prispieva k rovnomernému cash flow

QI Mobile je významným pomocníkom pri odpisoch vodomeroz: v teréne zistené údaje je možné zadávať priamo do chytrého mobilného telefónu alebo tabletu, informácie sa takmer hneď prenášajú do QI. Pokiaľ sa vodomery nachádzajú v priestoroch, kde nie je dátový signál, údaje zostanú v off-line režime a s dostupnosťou siete sa prenesú do systému. Zamestnanci nemusia nič prepisovať, odpadajú tak chyby ľudského faktora a zdĺhavá administratíva. Vďaka aktuálnym dátam vedúci pracovníci získajú skutočný prehľad o práci svojich podriadených. Odpisy, ktoré sú zaznamenané v QI, je potom možné okamžite spracovať do daňových dokladov a odoslať odberateľovi. Toto skrátenie doby medzi fakturáciou a odpisom prispieva k rovnomernému cash flow.

3 Zabezpečí manažment preventívnej údržby servisovaných vodomeroz

QI umožňuje prepojenie servisovaných statkov s účtovnou a majetkovou evidenciou vrátane výpočtu plánu financovania obnovy vodárenskej infraštruktúry. Definuje a generuje pravidelné servisné intervaly a vytvára plán údržby. Zároveň v ňom môžete viesť agendu na sledovanie porúch, získate teda prehľad o stave všetkých zariadení. Súčasťou je elektronická evidencia montážnych výkonov pre vodomery.

4 Jednoducho s ním vytvoríte všetky dokumenty

Odpisové zostavy, meracie protokoly, zmluvy, prihlášky, montážne listy – všetky tieto dokumenty sa evidujú v elektronickej podobe. Jednoducho ich vytlačíte do

prípravených tlačových zostáv a formulárov. Výhodou je, že dáta do QI vkladáte iba raz, prepisujú sa do všetkých príslušných dokumentov. Ušetríte tak čas pri ich tvorbe.

5 Zabezpečí prehľadné účtovníctvo

QI poskytuje riešenie pre účtovníctvo vo vodárenských firmách. Sleduje saldo, spravuje pohľadávky, vystavuje upomienky (tiež vo forme SMS), spracováva evidenciu vodného aj stočného a vykonáva ich vyúčtovanie buď na základe skutočného odberu, alebo paušálu za vybrané obdobie. Zabezpečuje tiež elektronickú fakturáciu. Samozrejmosťou je výpočet dohadných spotrieb a cenových kalkulácií fakturovaných služieb. Vďaka napojeniu na insolvenčný register je možné sledovať platobnú schopnosť zákazníkov. Dáta zo všetkých vodárenských procesov QI dokáže integrovať do jedného celku (systém disponuje jednotným saldóm). To všetko v súlade s aktuálnou legislatívou.

6 Pomôže s riadením celej spoločnosti

Špecializovaný modul Vodárenstvo je jednoduché napojiť na ďalšie moduly a previazať tak všetky firemné dáta aj procesy v rámci jednotného databázového a aplikačného prostredia bez potreby zložitých integrácií systémov tretích strán. Vkladanie informácií je rýchle, ich vyhľadávanie a triedenie jednoduché. QI zároveň rešpektuje individuálne potreby každej spoločnosti – rozsah riešenia je možné kedykoľvek zúžiť, alebo rozšíriť. Využiť môžete napríklad riadenie dopravy, skladové hospodárstvo alebo evidenciu dochádzky zamestnancov, ktorá môže byť riešená prostredníctvom elektronických terminálov. Dáta z nich sa automaticky prenášajú priamo do mzdových výkazov, čo výrazne urýchľuje spracovanie celej tejto agendy. V QI môžete evidovať zákazky aj prijatú poštu. Všetko je zastrešené manažerskými výstupmi.