



# CENTRÁLNÍ MOZEK FIRMY

www.qi.cz  
info@qi.cz

VÝROBA

PLÁNOVÁNÍ  
VÝROBY A APS

# MODUL PLÁNOVÁNÍ VÝROBY A APS

„Plánujte výrobu lépe než konkurence“

## PROČ SI MODUL POŘÍDIT:

- **Obchodníci** získají možnost přesně zjistit, jaký termín dodání mohou slíbit.
- **Plánovači a vedoucí výroby** budou mít absolutní kontrolu nad výrobními zakázkami a termíny jejich plnění. Nástroj jim pomůže efektivně připravit práci tak, aby se minimalizovaly prostoje a ztráty. Modul jim navíc usnadní tvorbu mzdových lístků a další související výrobní dokumentace.
- **Výrobní ředitelé** ocení efektivnější vytížení výrobních kapacit, díky čemuž se sníží náklady na jednotku výroby.
- **Mistři** se včas dozvědí, co se který den musí vyrábět a jaké k tomu budou potřeba zdroje.
- **Nákupčí** dostanou přesné informace o požadavcích na materiál a jeho množství včetně přehledu s termínem objednávky.

Využíváte výrobní kapacity efektivně?

Plníte termíny objednávek?

Držíte na skladu jen nezbytné množství zásob?

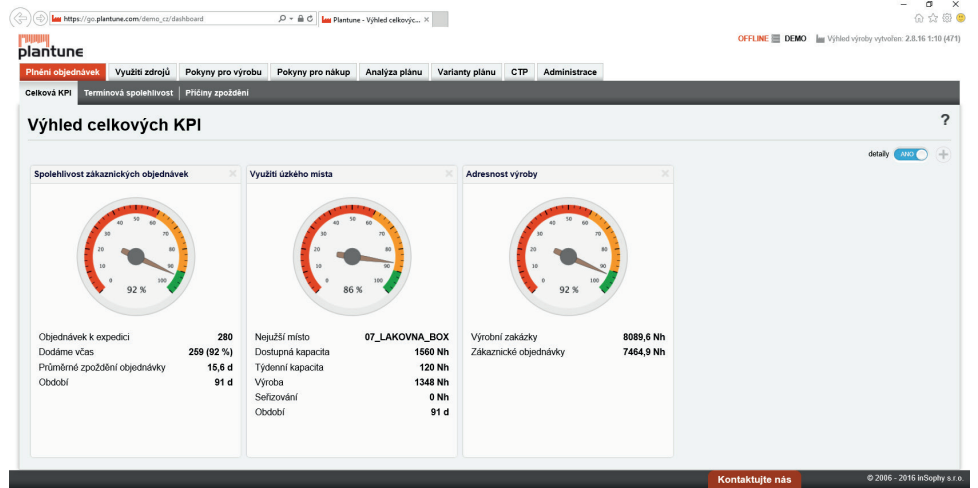
ŘÍZENÍ FIRMY	OBCHOD A CRM	VÝROBA	SLUŽBY	EKONOMIKA	QI PLATFORMA
PERSONALISTIKA A DOCHÁZKA	CRM A MARKETING	TPV A KALKULACE	SERVIS A ÚDRŽBA	FINANCE	QI BUILDER
ORGANIZACE A ŘÍZENÍ	PRODEJ A NÁKUP	PLÁNOVÁNÍ VÝROBY A APS	QI HELPDESK	MZDY	SYSTÉMOVÉ FUNKCE
PROCESY A WORKFLOW	QI SHOP	ŘÍZENÍ VÝROBY	SPRÁVA NEMOVITOSTÍ	MAJETEK	E-KOMUNIKACE
DMS	POKLADNÍ PRODEJ	NÁŘADÍ	VODÁRENSTVÍ	ÚČETNICTVÍ	QI PORTÁL
PROJEKTY	SKLADY	KVALITA	DOPRAVA	BI	QI MOBILE

„Modul nám pomohl lépe využít pracovní dobu a efektivněji plánovat. Dříve bychom takový objem práce nestíhali. Také vidíme obsazenost strojů, podle toho můžeme lépe určit, které typy přikoupit.“

Vlastimil Koníček, jednatel společnosti KOVOKON Popovice

Požadavky odběratelů na plnění termínů, vysokou kvalitu výrobků a přitom nízkou cenu neustále rostou. Společnost, která chce v takovém prostředí uspět, musí vyrábět maximálně efektivně. Modul Plánování výroby a APS informačního systému QI umí při plánování výroby **zohlednit kapacity strojů, technologií a také dostupnost materiálů.**

Pro náročné nabízíme tzv. ABU (Advanced Business Unit), ta zahrnuje i specializované pokročilé plánování výroby APS (Advanced Planning and Scheduling), které je integrováno přímo v QI, a také metodickou pomoc.



## Kapacitní a materiálové plánování v QI

- Přehled objednávek s možností zjistit, které budou zpožděny a o kolik dní.
- Tvorba výrobní zakázky ručně či odvozením z objednávky.
- Tvorba výrobní dokumentace:
  - výrobní příkazy,
  - mzdové lístky (výrobní operace),
  - žádanky na materiál.
- Výpočet plánu:
  - fronty práce,
  - zaplánování do kapacit strojů a technologií,
  - automatická tvorba objednávek na chybějící materiál se zohledněním dodacích podmínek.
- Přehledy:
  - vydané objednávky na materiál,
  - spotřeba materiálu,
  - zboží k objednání.

## Jak Plánování výroby a APS pomáhá?

- 1** Naplňuje efektivní vytížení kapacit strojů a technologií

Nenechte stroje zbytečně stát. Díky efektivnímu plánování minimalizujete prostoje, i když se podmínky mění. QI vytvoří v jakémkoliv okamžiku optimální fronty práce tak, aby byla výroba co nejefektivnější.

- 2** Zajistí vysokou přesnost termínů dodávek

Spokojenost zákazníka je v byznysu zásadní. Díky našemu nástroji snížíte riziko, že výrobky odběratel nedostane na termín. Datum dodání zakázky je důležitým vstupním parametrem, od kterého se plánování výroby odvíjí. I při změnách v prioritách zakázek můžete dosáhnout velmi vysokého stupně přesnosti. Stejně tak včas zareagujete na nenadálé situace (nedodání materiálu, výpadek pracovníka, porucha stroje atd.). Nástroj Plantune navíc umožňuje vytvářet simulace, tedy si „nanečisto“ vyzkoušet řešení neočekávaných situací.

- 3** Zabezpečí optimální stav zásob na skladech

QI bere v potaz zásobu materiálů, polotovarů i hotových výrobků. Při výpočtu plánu automaticky vygeneruje žádanky na materiál. Vyrábíte tedy pouze to, co opravdu potřebujete. V případě nedostatku zdrojů Vás na toto QI buď upozorní, nebo materiály automaticky objedná na takový termín, aby se vše stihlo včas.